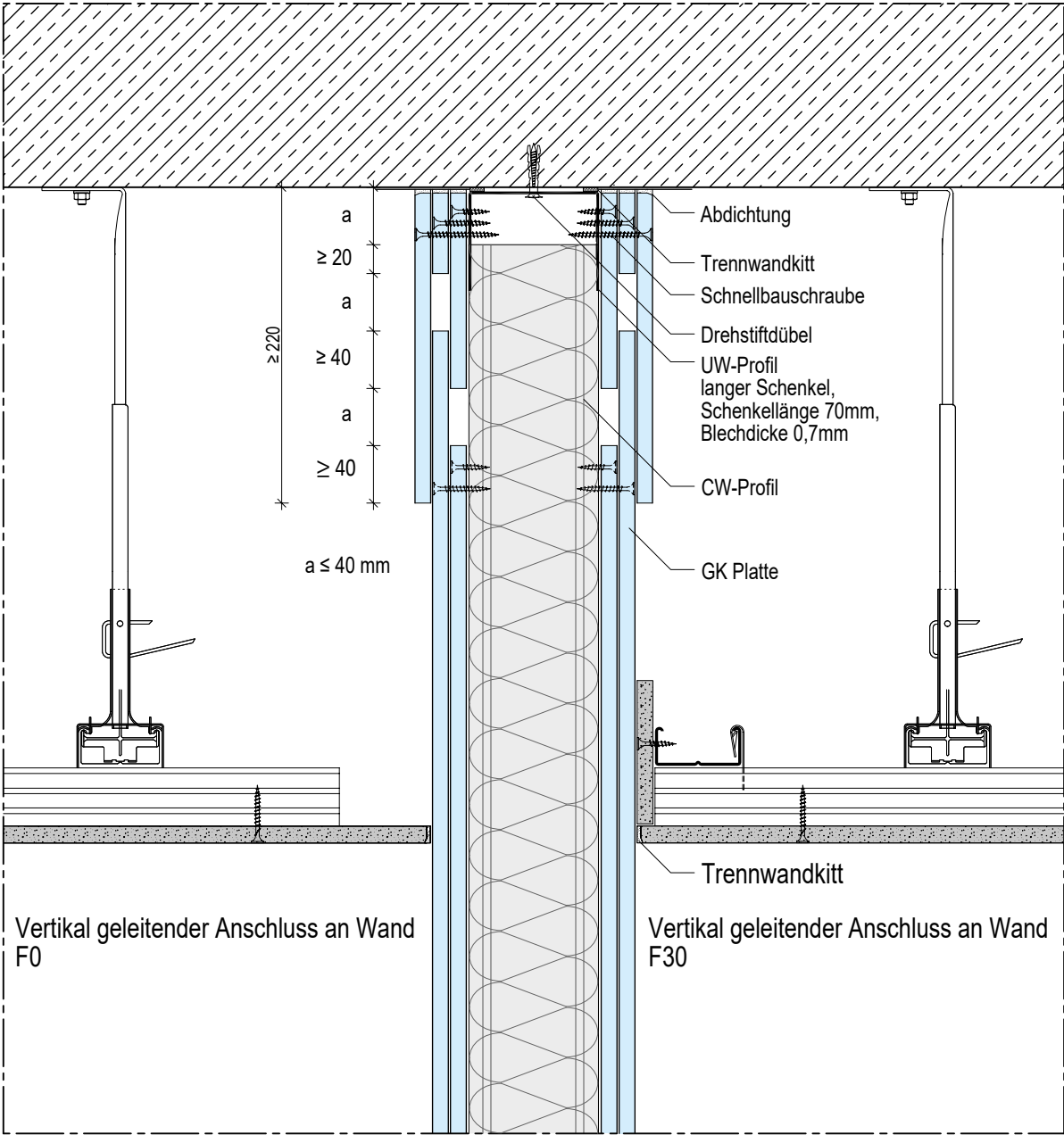


Variante 1 GTRO 001  
Deckenanschluss – Gleitend bis 20mm  
Vertikalschnitt Maßstab 1:5



Variante 2 GTRO 002  
Deckenanschluss – Gleitend bis 40mm  
Vertikalschnitt Maßstab 1:5

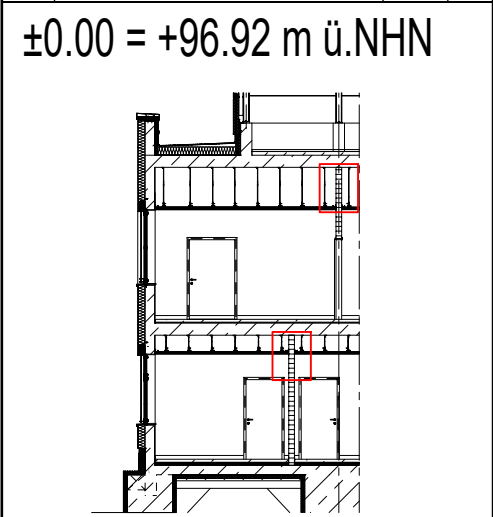
maximalen Deckendurchbiegungen (a) unter Vollast anzunehmen nach Statiker:

Decke über E1: max a = 35 mm

Decke über E0: max a = 26 mm

- ALLE MASSE SIND VOM UNTERNEHMER ÖRTLICH ZU ÜBERPRÜFEN !
- UNSTIMMIGKEITEN SIND MIT DER BAULEITUNG ABZUSTIMMEN !
- DIE AUSFÜHRUNGSPÄNE GELTEN NUR IN VERBINDUNG MIT DEN PLÄNE DES STATIKERS UND TGA - PLANERS.
- DURCHBRÜCHE UND WANDSCHLITZE SIND NUR IN STB-WÄNDEN ANGEZEIGEN; DB UND WS IN STB-BAUTEILEN SIND DEM SCHALPLAN DES TRAGWERKPLANERS ZU ENTNEHMEN.
- BRH = BRÜSTUNGSHÖHE VON OK FERTIG-FUSSBODEN BIS OK ROHRBRÜSTUNG
- ÖFFNUNGSMASSE TÜREN BEZIEHEN SICH AUF OKFF
- ALLE HÖHENANGABEN BEZIEHEN SICH AUF OKFF!
- DIE GÜLTIGEN DIN- VORSCHRIFTEN SIND ZU BEACHTEN.

INDEX	ÄNDERUNG	DATUM	GEZ.
01	Ergänzung der zweiten Variante	26.05.26	zzh
02	Überarbeitung	26.05.26	zzh
03	Überarbeitung Anschluss der Plattendecke	08.06.26	zzh
04	Überarbeitung Anschluss der Plattendecke	12.06.26	zzh



ARCHITEKTUR	
BAUHERR	Kreiskrankenhaus Bergstraße GmbH eine Einrichtung des UKHD VIERNHEIMER STRASSE 2 64646 HEPPENHEIM
BAUVORHABEN	203.01 Kreiskrankenhaus Bergstraße GmbH eine Einrichtung des UKHD GENERALSANIERUNG KKB, HEPPENHEIM

ZEICHNUNG	BAUTEIL G
GK Gleitender Deckenanschlüsse -Vertikal M1:5	
ERSTELLT: 02.03.2026	BEARB.: zzs
NEM-PLAN-NR.: 3454	MASSTAB: 1 : 5
BLATTGR.: A3	SEITE: 1 von 1
GSKKBAA5D GTRO 004V04-12.06.2	